



helixe

— installatiebedrijf —
spanplafonds & -wanden

since • 1993

EEN SPANPLAFOND GEEFT JE
RUIMTE EEN UNIEKE UITSTRALING



INLEIDING

Hallo,

Bedankt voor het downloaden van ons e-book! Alles wat je altijd al wilde weten over het plaatsen van spanplafonds ontdek je hier.

Spanplafonds zijn de laatste jaren aan een steile opmars bezig en dat is niet verwonderlijk als je weet dat deze valse plafonds in kunststof zo goed als alle plafondproblemen kunnen oplossen. Ze zijn beschikbaar in verschillende afwerkingen en kleuren.

Klassiek of modern, minimalistisch of uitbundig: een spanplafond past perfect in elk interieur.

Veel leesplezier!



INHOUDSTAFEL

Inleiding	2
Inhoudstafel	3
Over Helixe installatiebedrijf	4
Wat is dat juist, een spanplafond?	5
De voordelen van een spanplafond	6
Hoe wordt een spanplafond geplaatst?	7
Een spanplafond voor elke ruimte	9
Afwerking tegen de muur	10
Verbeter de akoestiek van een ruimte met een spanplafond	11
Een spanplafond van pvc of polyester?	12
Creëer je eigen sfeer met plafondverlichting	14
Een brandveilig plafond is geen overbodige luxe	16
Het kostenplaatje	17
Spanwand	18
Vind een toonzaal in je buurt	19



OVER HELIXE INSTALLATIEBEDRIJF

Ben je op zoek naar een specialist in het plaatsen van spanplafonds, -wanden en plafondverlichting? Dan ben je bij Helixe aan het juiste adres! Of het nu gaat om een spanplafond voor thuis of een verlichte reclamewand voor op kantoor, wij geven je graag persoonlijk advies op maat.

Wij zijn marktleider in het plaatsen van spanplafonds en -wanden. We hebben al meer dan 25 jaar ervaring op de teller en werken samen met zeer gereputeerde Europese fabrikanten. Voor onze spanplafonds doen wij beroep op DPS uit Polen en Spalek uit Duitsland. Je bent dus verzekerd van goede kwaliteit, service en een afwerking tot in de kleinste details.

WIE ZIJN WIJ?

Wij zijn Dave Verloove en Kevin Vanderstraeten. In 2004 hebben wij het bedrijf overgenomen en vervolgens verder uitgebouwd tot een bedrijf dat overal gekend is om zijn kwalitatief werk en uitstekende service. Om dit te realiseren kunnen we elke dag opnieuw rekenen op een zeer gemotiveerd team van gedreven medewerkers. Dankzij deze troeven en de 15 jaar garantie op het product en de 10 jaar garantie op de plaatsing zijn wij jouw ideale partner voor het plaatsen van spanplafonds, -wanden en plafondverlichting.



WAT IS DAT JUIST, EEN SPANPLAFOND?

Een spanplafond is een vals plafond, gemaakt van een kunststofdoek, dat op maat van de ruimte gemaakt wordt. Door middel van warmte wordt het doek strak opgespannen in onzichtbare profielen op het plafond of aan de muren. Een spanplafond wordt onder het bestaande plafond geplaatst. Zo wordt het oude plafond geheel behouden en zijn kapwerken overbodig.



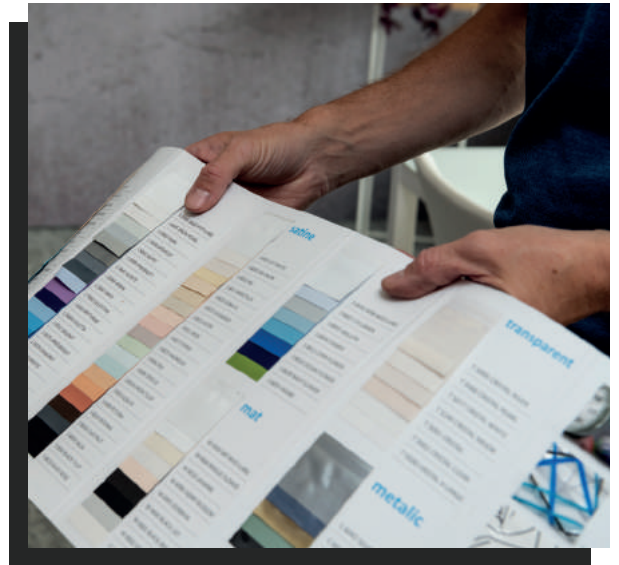
KAN EEN SPANPLAFOND OP TERMIJN GAAN DOORHANGEN?

Een door specialisten geïnstalleerd spanplafond kan niet gaan doorhangen op termijn. Indien er een probleem is met de spanning, is dit te wijten aan een verkeerde opmeting of aan de productie, maar dan valt dit direct op en niet pas op termijn.

DE VOORDELEN VAN EEN SPANPLAFOND

Een spanplafond heeft een aantal unieke voordelen vergeleken met andere soorten plafonds:

- ☞ Het kan volledig op maat gemaakt worden;
- ☞ Strak en egaal resultaat dat de ruimte een extra touch geeft;
- ☞ Afwerking naar keuze tegen de muur;
- ☞ Te bedrukken met een afbeelding naar wens;
- ☞ Snelle plaatsing;
- ☞ Met een verlaagd plafond druk je de energiekosten;
- ☞ Verlichting en luidsprekers kunnen gemakkelijk geïntegreerd worden;
- ☞ Een spanplafond kan gemakkelijk gedemonteerd worden indien nodig.



Daarnaast is een spanplafond zeer gemakkelijk te onderhouden omdat het afwasbaar is. Je kan het eenvoudig schoonmaken door het af en toe eens af te wassen met lauw water gemengd met een beetje afwasmiddel.

EN MISSCHIEN WEL ONZE ALLERGROOTSTE TROEF:
JE GENIET VAN 15 JAAR GARANTIE!



MOET JE BESTAAND VALS PLAFOND AFGEBROKEN WORDEN?

Als er genoeg ruimte is én als het bestaand vals plafond in goeie staat is, dan kan het behouden blijven. Dit vermijdt heel wat onnodig vuil en werk. Moet het alsnog afgebroken worden? Dan nemen wij dit voor onze rekening.

HOE WORDT EEN SPANPLAFOND GEPLAATST?



Stap 1: profielen plaatsen.

De profielen zorgen voor een stevige verankering van het spanplafond. Een zeer belangrijke eerste stap dus.



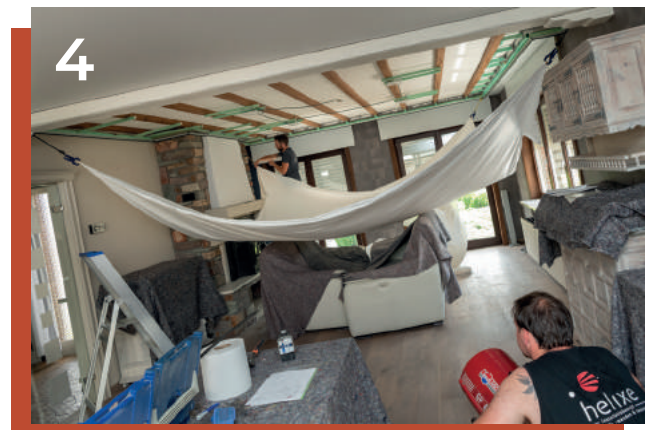
Stap 2: beschermingsprofiel aanbrengen.

De beschermrand wordt op de profielen aangebracht ter bescherming van het doek.



Stap 3: voorbereiding verlichting en technieken.

Het is belangrijk dat de voorbereidingen voor de verlichting en andere technieken op tijd genomen worden. Zo hoeft het doek niet onnodig gedemonteerd te worden na de plaatsing.



Stap 4: de ruimte opwarmen.

De ruimte wordt door een warmtekanon opgewarmd tot max. 40-45°C. Door de warmte wordt het doek soepeler waardoor het makkelijk bevestigd kan worden.



Stap 5: het doek plaatsen.

Nu het doek is opgewarmd, kan het geplaatst worden. Hierbij wordt de harpoen in het profiel geclipst. Nadien nog even controleren of het doek overal goed is bevestigd en the job is done!



OM EEN SPANPLAFOND TE PLAATSEN IS ER WARMTE NODIG. KAN DIT KWAAD VOOR MIJN INTERIEUR?

Het doek wordt met een warmtekanon verwarmd tot maximaal 40-45°. Het gaat hier echter over droge lucht. Parket, laminaat en kasten zullen hierdoor niet beschadigd worden. Je interieur is dus veilig.

EEN SPANPLAFOND VOOR ELKE RUIMTE

Een spanplafond is zowel vanuit esthetisch als praktisch oogpunt een verstandige beslissing. En niet alleen voor je woonkamer of kantoor, maar ook voor je slaapkamer, keuken, zolder... Een spanplafond kan in elke ruimte geplaatst worden. Dampkappen, luifels, verluchting en rookmelders kunnen eenvoudig geïnstalleerd worden. Zo is een spanplafond ook geschikt als keukenplafond.

Ook voor je badkamer is een spanplafond een goed idee. Een badkamer is een vochtige ruimte en dus gevoelig voor schimmel. In tegenstelling tot een klassiek plafond is een spanplafond ondoordringbaar en niet gevoelig aan vocht en waterdamp. Het zal dus niet beschimmelen bij vochtproblemen.



WAT IS DE MINIMALE VERLAGING DIE NODIG IS OM EEN SPANPLAFOND TE PLAATSEN?

Afhankelijk van het profiel, de ondergrond en de verlichting kunnen wij al op 6 mm van het bestaande plafond een spanplafond plaatsen met een zichtbaar profiel. Met een verdoken profiel hebben we minstens 26 mm nodig. Spots vragen meestal 6-7 cm ruimte.

AFWERKING TEGEN DE MUUR

Wanneer je een spanplafond laat plaatsen kies je volledig zelf hoe het eindresultaat eruitziet. Ook de afwerking tegen de muur bepaal je zelf; dit zijn de randen van het spanplafond die aansluiten op de muur.

Er bestaan twee verschillende soorten afwerking tegen de muur:

- ☞ Schaduwvoeg
- ☞ Witte of zwarte afwerking

Eerst moet je kiezen tussen een schaduwvoeg of een witte/zwarte afwerking omdat hiervoor twee verschillende profielen worden gebruikt. Deze keuze moet voor de start van de werken gemaakt worden. Ga je voor een witte of zwarte afwerking, dan kan je de uiteindelijke kleur wel nog bij de plaatsing bepalen.

Een zwarte afwerking of een schaduwvoeg wordt het vaakst gekozen omdat je hiermee onvolmaaktheden in het pleisterwerk gemakkelijk kan camoufleren.



"We hebben een tijdje geleden een spanplafond laten plaatsen, we zijn er zeer tevreden van! Heel professionele aanpak en zeer goede service van het team. Jullie hebben er een tevreden klant bij!"

- Erna de Meester

Benieuwd naar hoe onze klanten onze diensten ervaren?

Ga zeker eens kijken op onze Google review pagina!



Scan mij!

VERBETER DE AKOESTIEK VAN EEN RUIMTE MET EEN SPANPLAFOND

Heb je last van een slechte akoestiek in een bepaalde ruimte van je huis of op kantoor? Laat dan een akoestisch spanplafond plaatsen. Dit heeft dezelfde eigenschappen als een standaard spanplafond, maar met één belangrijk verschil: het plafond heeft ook een akoestische functie. Het absorbeert geluiden en zorgt ervoor dat de nagalm in een ruimte vermindert.

Een akoestisch spanplafond is voorzien van ontelbaar veel kleine gaatjes die voor het blote oog niet zichtbaar zijn. Achter het akoestisch doek wordt een laag isolatie geplaatst. De kleine gaatjes in het doek laten geluidstrillingen gemakkelijk door naar deze isolerende laag die de geluidstrillingen vervolgens absorbeert. Bij een standaard spanplafond met een dicht doek is dit niet mogelijk en wordt het geluid weerkaatst in plaats van opgenomen.



"

"Onze burens en familie zijn verwonderd van het resultaat! De dag na de plaatsing merkten we een klein foutje op. Enkele dagen later zijn ze komen kijken. Het was binnen de minuut opgelost! Alles gebeurde steeds met een glimlach. We bevelen Helixe ten zeerste aan!"

- Georgina van Leeuw

Benieuwd naar hoe onze klanten onze diensten ervaren?

Ga zeker eens kijken op onze Google review pagina!



Scan mij!

PVC VS POLYESTER



Er bestaan zowel spanplafonds en -wanden van pvc als van polyester. We noemen het ook wel het 'koud' en 'warm spanplafond of spanwand'. Hiermee verwijzen we naar de manier waarop het plafond of de wand wordt aangebracht.

Bij een spanplafond of spanwand van pvc wordt de ruimte eerst opgewarmd tot 40-45°C waardoor je het doek gemakkelijk strak kan opspannen. Een spanplafond of spanwand van polyester wordt bij een normale temperatuur geplaatst en wordt handmatig opgespannen. Hier komt geen warmte aan te pas, vandaar de naam 'koud spanplafond/ spanwand'.

DE BELANGRIJKSTE VERSCHILLEN TUSSEN PVC EN POLYESTER

Niet alleen de manier van plaatsen verschilt. Zo is een pvc spanplafond volledig demonteerbaar en herplaatsbaar én heeft het een zogenoemd vormgeheugen. Wanneer er een lek ontstaat, vervormt het plafond door het gewicht van het water. Eens het water is weggehaald, wat eenvoudig kan, herstelt de vorm van het plafond zich vanzelf. Dit is niet mogelijk bij polyester.

Een spanplafond van polyester heeft een wafelstructuur waardoor het minder makkelijk schoon te maken is. Het enige pluspunt van een polyester-spanplafond was dat het ooit het enige was dat tot 5m breed kon geplaatst worden zonder lasnaad. Dit is ondertussen achterhaald want enkele jaren geleden kwamen ook de PVC-varianten uit tot een breedte van zelfs 5m40. Daarnaast is een pvc spanplafond beter voor het milieu. Pvc is namelijk veel gemakkelijker te recyclen dan polyester.

Bij Helixe zijn we grote voorstander van spanplafonds van pvc, maar we plaatsen ook de polyester variant als je dat wenst.



FAQ

IS DE DEMONTEERBAARHEID VAN EEN SPANPLAFOND ECHT ZO BELANGRIJK?

Absoluut! Wij krijgen per maand verschillende aanvragen van klanten om het spanplafond deels of volledig te demonteren. Dit kan zijn omwille van:

- ☞ een waterlek;
- ☞ iets dat op het plafond is gevallen;
- ☞ het bijtrekken van een kabel;
- ☞ het toevoegen van verlichting;
- ☞ andere werken die moeten gebeuren.

In dit soort situaties is het erg handig dat we het spanplafond even kunnen wegnemen en nadien weer perfect kunnen terugplaatsen.

CREËER JE EIGEN SFEER MET PLAFONDVERLICHTING

Denk op voorhand goed na over de soort verlichting die je wilt laten installeren in je spanplafond. De mogelijkheden van plafondverlichting zijn onbeperkt: van inbouwspots tot lusters of indirecte led-strips, alles is mogelijk.



HET BELANG VAN DE JUISTE VERLICHTING

Wist je dat plafondverlichting de uitstraling van een ruimte sterk beïnvloedt? Verlichting zorgt voor sfeer, creëert accenten en je kan bepaalde zaken extra in de spotlights zetten. Gezelligheid en warmte worden voelbaar in een goed verlichte ruimte.

Je kan bij ons terecht voor led-verlichting van de merken Illuxtron, SG en Integratech, maar je kan ook kiezen voor onze zelf ontworpen Exclusive collectie. Deze collectie bestaat uit armaturen van de beste kwaliteit die combineerbaar zijn met tal van led-lampen. Daarnaast werken wij samen met Aksent Verlichting en Perfect Light. Deze experts weten als geen ander welke verlichting het best bij jouw interieur past.

PLAFONDVERLICHTING INWERKEN IN EEN SPANPLAFOND

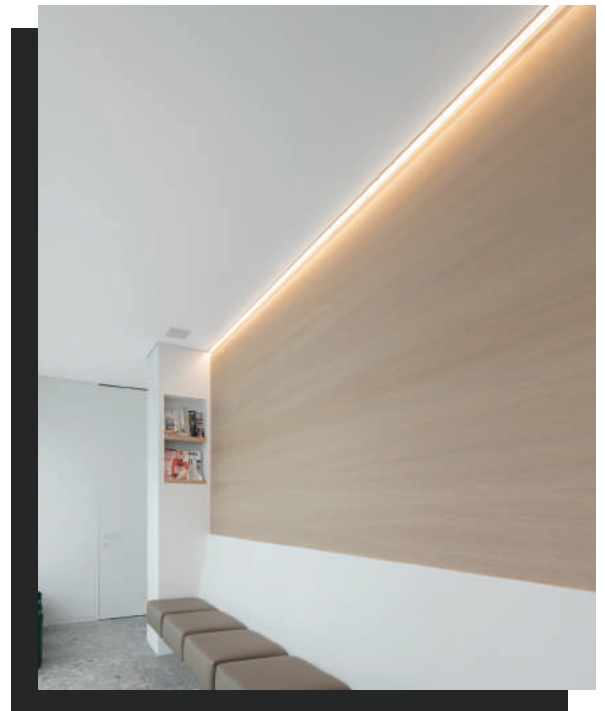
Ben je fan van lichteffecten? Ook dat is perfect mogelijk! Je kan de verlichting bijvoorbeeld boven het doek ophangen zodat deze door het doek schijnt. Het resultaat? Eén egaal sfeervol licht en amper schaduwvorming. Door deze techniek van indirecte spanplafondverlichting toe te passen moeten er geen gaten in het doek gemaakt worden.

Nadat je je verlichting gekozen hebt, zorgen wij ervoor dat alles uiterst zorgvuldig gemonteerd wordt zodat er niets meer van bekabeling of bedrading te zien is. Alles wordt netjes weggewerkt achter het spanplafond.

Moderne ledverlichting voor jouw spanplafond

Bij een modern interieur hoort moderne plafondverlichting. Er bestaan verschillende soorten ledverlichting die perfect binnen dit plaatje passen. Zo heb je bijvoorbeeld led opbouw profielen. Hierbij wordt, zoals de naam doet vermoeden, een ledbalk op het plafond geplaatst. Je kan ook led strips laten inbouwen in je spanplafond.

Dankzij ingebouwde ledverlichting heb je geen staande lamp meer nodig in huis. Wat je voorkeur ook is, met ledverlichting kies je voor een gezellige en warme sfeer.



KAN JE JE EIGEN VERLICHTING HERGEBRUIKEN?

Dat kan zeker! Lusters, lichtpunten, bestaande spots,... kunnen perfect hergebruikt worden. Ze worden eerst aan een technische keuring onderworpen zodat we zeker weten dat ze geschikt zijn om ingewerkt te worden in het spanplafond. Als ze deze keuring doorstaan, kunnen we de verlichting integreren.

EEN BRANDVEILIG PLAFOND IS GEEN OVERBODIGE LUXE

Wist je dat... een spanplafond ook brandveilig is? De spanplafonds die wij plaatsen hebben een **B,s1-d0 classificatie**. Dat betekent dat ze heel moeilijk brand vatten en dat ze brandoverslag tegengaan. Bij brand vormen zich geen brandende druppels en is er slechts een geringe rookproductie.



Daarnaast is het monteren van een rookmelder in een spanplafond ook perfect mogelijk. Meer nog, doordat wij deze plaatsen met behulp van magneten kan je hem eenvoudig van het plafond halen om te testen, schoon te maken of de rookmelder te vervangen. Voordat we het spanplafond monteren kijken we eerst samen met jou waar de rookmelder geplaatst moet worden. De ideale positie is centraal in de ruimte. Wanneer we het spanplafond plaatsen, installeren we ook meteen de rookmelder.

HET KOSTENPLAATJE

We hebben de voordelen en mogelijkheden van een spanplafond al ruim besproken, maar welk kostenplaatje hangt hieraan vast?

De oppervlakte bepaalt natuurlijk voor een groot stuk de prijs: hoe groter de oppervlakte, hoe lager de prijs per vierkante meter. Verder wordt de prijs vooral beïnvloed door de vorm, de gewenste afwerking van het doek en hoeveel hoeken het plafond telt. Over het algemeen starten matte pvc spanplafonds vanaf 70 à 75 euro per vierkante meter inclusief levering en plaatsing (exclusief BTW).



"Mijn spanplafond hangt er en het resultaat mag gezien worden! Een eerlijke prijs en vlotte behandeling van mijn dossier. De plaatsers kenden hun vak en leverden prachtig werk! Ik zou het echt iedereen aanraden om een spanplafond te laten plaatsen door Helixe."

- Hedwin de Clercq

Benieuwd naar hoe onze klanten onze diensten ervaren?

Ga zeker eens kijken op onze Google review pagina!



Scan mij!



SPANWAND

Zit je met een oude muur die een upgrade nodig heeft? Klinkt een eyecatcher voor je kamer of kantoor je als muziek in de oren? Ga dan voor een spanwand: je muur krijgt in een handomdraai een gloednieuwe look.

DE GROOTSTE TROEF VAN EEN SPANWAND: PERSONALISATIE

Een spanwand is eigenlijk hetzelfde als een spanplafond, maar hier wordt het doek tegen een muur of wand gemonteerd in plaats van tegen een plafond. Met een spanmuur geef je een oude of nieuwe muur een unieke uitstraling, geheel in een thema naar keuze: een egale kleur, een fotoprint, een afbeelding of een bepaald patroon... de mogelijkheden zijn quasi eindeloos.

Het maakt niet uit wat je kiest, je krijgt sowieso een kleurvaste, strakke wand die je uren schilder- en stucwerk bespaart. Wil je graag eens iets anders? Dan kan je de spanwand eenvoudig en snel laten vervangen!

Net zoals bij een spanplafond bestaat ook de mogelijkheid om een akoestische spanwand te laten plaatsen.



VIND EEN TOONZAAL IN JE BUURT

Wil je meer informatie over de spanplafonds en -wanden die wij plaatsen of inspiratie opdoen voor je eigen project? Neem gerust contact met ons op en maak een afspraak. We maken graag de nodige tijd voor je vrij.

Geen tijd om tot bij ons te komen? Dan komen wij naar jou toe met onze mobiele toonzaal!



Ternat

Assesteenweg 234
1742 Ternat
Tel: 0800/12.23.2



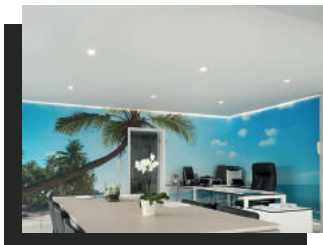
Brugge

Gulden-Vlieslaan 63
8000 Brugge
Tel: 0800/12.23.2



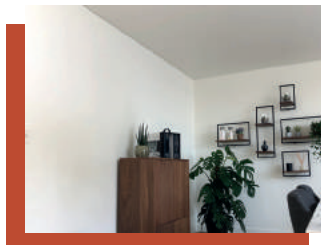
Corki (Diest)

Hasseltsestraat 89
3290 Diest
Tel: 0800/12.23.2



Doornik

Tel: 0800/12.23.2



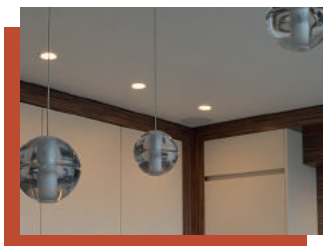
Tilleman (Antwerpen)

Kerkstraat 57
2940 Hoevenen
Tel: 0800/12.23.2



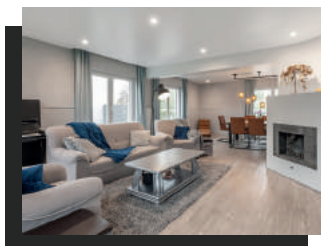
Driesmans (Leuven)

Diestsesteenweg 394,
3010 Leuven
Tel: 0800/12.23.2



Kijkappartement Gent

Tel: 0800/12.23.2



Kijkwoning Vlierzele

Tel: 0800/12.23.2



Mobiele toonzaal



**Benieuwd naar hoe onze klanten
onze diensten ervaren?**

Ga zeker eens kijken op onze
Google review pagina!



Scan mij!
←



helixe

— installatiebedrijf —
spanplafonds & -wanden

since • 1993